



Generalitat de Catalunya  
Departament d'Agricultura, Ramaderia,  
Pesca, Alimentació i Medi Natural

## EL REGADIU A CATALUNYA

Barcelona, 12 de desembre de 2012

### EL REGADIU A CATALUNYA

Generalitat de Catalunya  
Departament d'Agricultura, Ramaderia,  
Pesca, Alimentació i Medi Natural  
Direcció General de Desenvolupament Rural

Subdirecció General d'Infraestructures Rurals - Desem. 2012

#### ÍNDEX :

- 1. SITUACIÓ ACTUAL DELS REGADIS A CATALUNYA**
- 2. OBJECTIUS DEL PLA DE REGADIS 2008-2020**
- 3. ACTUACIONS DE L'ADMINISTRACIÓ**
- 4. FINANÇAMENT**
- 5. CONCLUSIONS**

## EL REGADIU A CATALUNYA

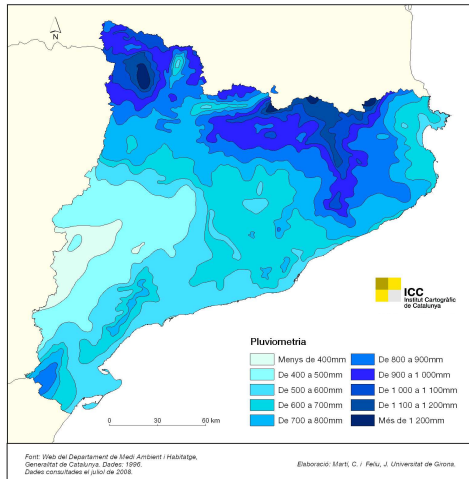
Generalitat de Catalunya  
Departament d'Agricultura, Ramaderia,  
Pesca, Alimentació i Medi Natural  
Direcció General de Desenvolupament Rural

### Situació actual dels regadius a Catalunya

Subdirecció General d'Infraestructures Rurals - Desem. 2012

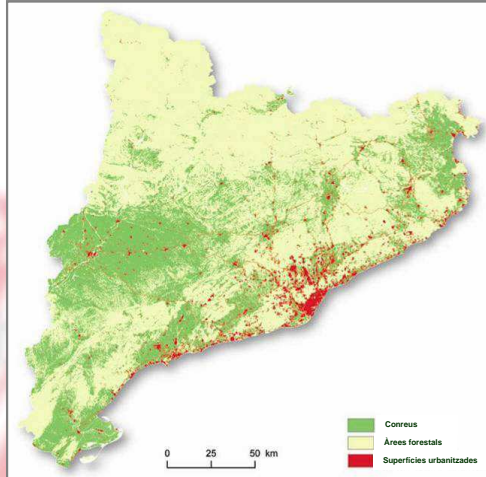
Atles Nacional  
de Catalunya

Precipitació mitjana anual



Atles de la nova ruralitat

Ignasi Aldomé Buxadé (Fundació del Món Rural)



3

## EL REGADIU A CATALUNYA

Generalitat de Catalunya  
Departament d'Agricultura, Ramaderia,  
Pesca, Alimentació i Medi Natural  
Direcció General de Desenvolupament Rural

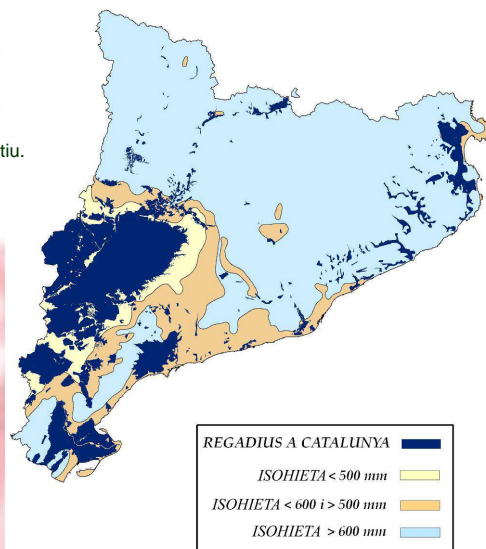
### Situació actual dels regadius a Catalunya

Subdirecció General d'Infraestructures Rurals - Desem. 2012

#### REGADIS I ZONES ÀRIDES

Els regadius històrics estan situat en zones de :

- Baixa pluviometria.
- Poca pendent.
- Al costat de rius.
- Generalment amb temperatures elevades a l'estiu.



4

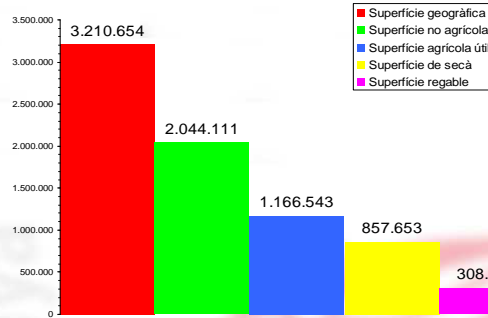
## EL REGADIU A CATALUNYA

Generalitat de Catalunya  
 Departament d'Agricultura, Ramaderia,  
 Pesca, Alimentació i Medi Natural  
 Direcció General de Desenvolupament Rural

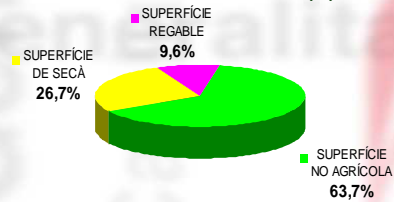
Situació actual dels regadius a Catalunya

Subdirecció General d'Infraestructures Rurals - Desem. 2012

DISTRIBUCIÓ DE SUPERFÍCIES (ha)



DISTRIBUCIÓ DE SUPERFÍCIES (%)



DISTRIBUCIÓ DE SUPERFÍCIE AGRÍCOLA ÚTIL (%)



5

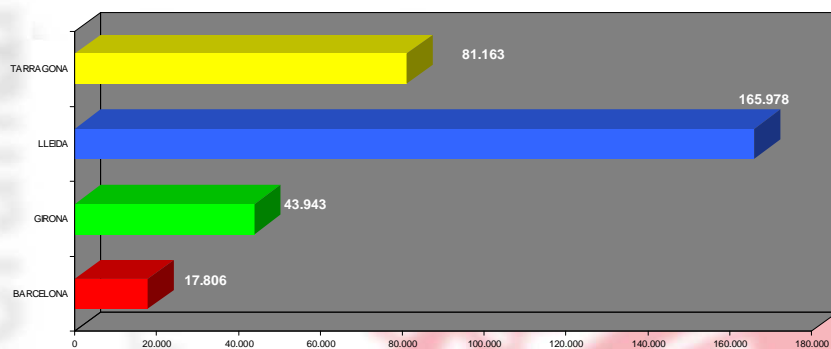
## EL REGADIU A CATALUNYA

Generalitat de Catalunya  
 Departament d'Agricultura, Ramaderia,  
 Pesca, Alimentació i Medi Natural  
 Direcció General de Desenvolupament Rural

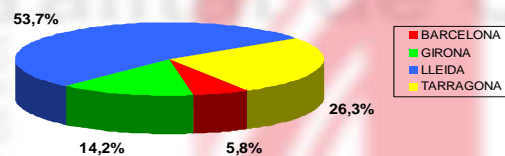
Situació actual dels regadius a Catalunya

Subdirecció General d'Infraestructures Rurals - Desem. 2012

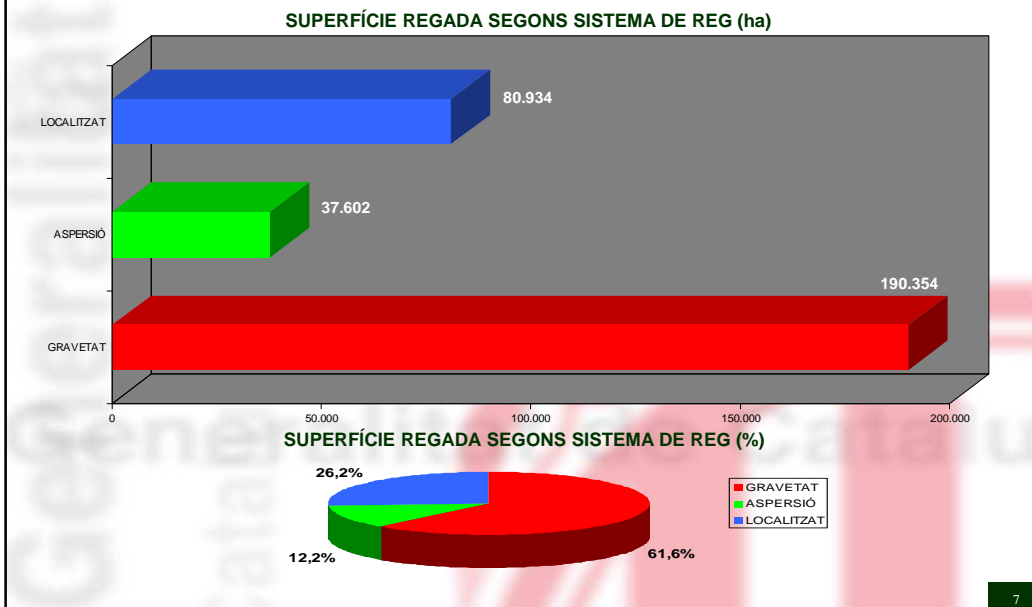
SUPERFÍCIE REGABLE PER DEMARCACIONS (ha)



SUPERFÍCIE REGABLE PER DEMARCACIONS (%)



6



### ÍNDEX :

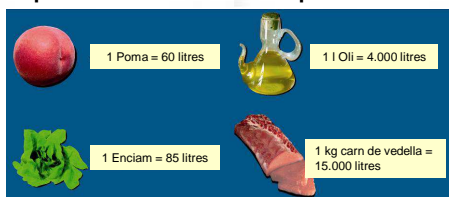
1. SITUACIÓ ACTUAL DELS REGADIS A CATALUNYA
2. OBJECTIUS DEL PLA DE REGADIS 2008-2020
3. ACTUACIONS DE L'ADMINISTRACIÓ
4. FINANÇAMENT
5. CONCLUSIONS

▪ Objectius del pla de regadius :

- 1 . Millorar el grau d'autosubministrament de productes alimentaris.
- 2 . Mantenir la població rural per a la correcta gestió del territori.
- 3 . Augmentar l'eficiència en l'ús de l'aigua.
  - Modernització de regadius.
  - Accions no estructurals.

▪ 1 . Millorar el grau d'autosubministrament de productes alimentaris, (I).

- La producció d'aliments comporta una elevada **utilització** d'aigua (aigua virtual)



Consum Mitjà : 2.600 l / persona i dia → 950 m³ / persona i any.  
 Total Catalunya : 7.500.000 habit.x 950 m³ / p. i any → 7.100 hm³/any.

- L'agricultura aprofita i gestiona una gran quantitat d'aigua de pluja (aigua verda).

Precipitació sobre la SAU → 6.900 hm³ / any

- El regadiu a Catalunya **utilitza** una quantitat d'aigua molt important (aigua blava) però inferior a l'aigua verda.

Aigua de reg : 2. 070 hm³ / any

- El dèficit d'aigua virtual a Catalunya és elevat, suposant una eficiència mitjana del 50% en reg i en pluja, i tota la SAU conreada.

Dèficit : 7.100 hm³ - 4.500 hm³ = 2.600 hm³ / any

### ▪ 2. Manteniment de la població rural i gestió del territori :

- La productivitat del regadiu és unes 7 vegades la del secà i es multiplica per 12 la necessitat de mà d'obra.
- **Els regadius han estat tradicionalment el principal motor de desenvolupament del medi rural.**
- 60.000 agricultors gestionen el 89% del territori de Catalunya.
- Manteniment de les construccions rurals i del paisatge.
- Prevenció d'incendis forestals (tallafocs en superfícies conreades).
- Lluita contra els incendis forestals i l'erosió.
- Fixació de CO<sub>2</sub> (1 ha de blat de moro fixa 30 tm de CO<sub>2</sub>).
- El regadiu incrementa la capacitat d'absorció de nitrats.
- Producció d'energia distribuïda.

### ▪ 3. Mesures per aconseguir un estalvi d'aigua . Modernització de regadius :

- Disminució de la despesa d'aigua al voltant del 25%.
- **Despeses d'inversió.**
- **Increment del cost de l'energia.**
- Disminució d'adobs.
- Reducció de ma d'obra a la parcel·la.
- Disminució de despeses de maquinària.
- Increment de la producció.
- Major ventall de conreus possibles.
- Millora de la qualitat de vida de l'agricultor.
- Reducció de la contaminació difusa.

▪ **3. Mesures per aconseguir un estalvi d'aigua . Actuacions no estructurals :**

- **Objectiu :** Regar bé (augmentar la productivitat per m<sup>3</sup> d'aigua).
- **Formació i informació als usuaris :**
  - Cursos de reg a les ECA coordinats per l'ECA de Tàrraga.
  - Curs "ON LINE" a través del portal RURALCAT (<http://www.ruralcat.net>).
  - Xarxa Agrometeorològica de Catalunya (<http://www.ruralcat.net>) i programa de reg de RURALCAT.
  - Recomanacions de reg cada setmana per e-mail o SMS.
- **Experimentació i Divulgació :**
  - **IRTA** . Recerca en reg deficitari (vinya, olivera, ametller, panís i fruita).
  - **DAAM – INFRAESTRUCTURES.CAT – IRTA** : Parcel·les experimentals
    - Assajos de reg
    - Telecontrol
    - Avaluació d'instal·lacions
  - **REGMED** (Centre de Regadius de la Mediterrània) : DAAM – UDL – IRTA – a la seu d'INFRAESTRUCTURES.CAT (Tàrraga).
  - **OFICINA DEL REGANT** a la seu de l'ECA de Tàrraga.
  - **CENTRE DE MECANITZACIÓ AGRÀRIA** . Homologació d'equips.

**ÍNDEX :**

- 1. SITUACIÓ ACTUAL DELS REGADIS A CATALUNYA**
- 2. OBJECTIUS DEL PLA DE REGADIS 2008-2020**
- 3. ACTUACIONS DE L'ADMINISTRACIÓ**
- 4. FINANÇAMENT**
- 5. CONCLUSIONS**



# EL REGADIU A CATALUNYA

## Actuacions de l'administració

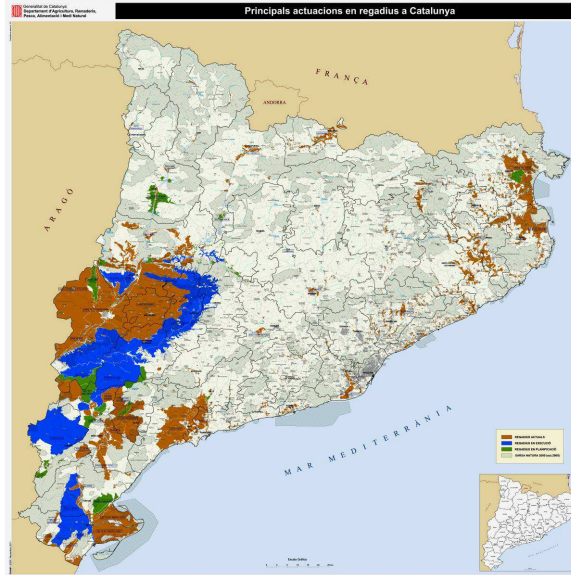
### PRINCIPALS ACTUACIONS EN REGADIS A CATALUNYA :

#### MODERNITZACIÓ :

- Pla de Modernització de regadius de la Ribera d'Ebre
- Pla del Delta
- Pla Director de Modernització dels Canals d'Urgell
- Pla Director de Modernització del Canal de Pinyana

#### NOUS REGADIS :

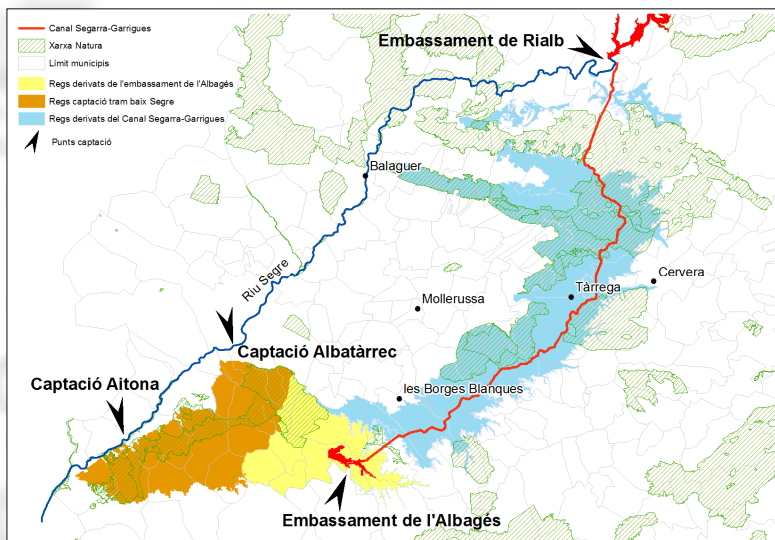
- Extendre les zones regables a zones més complicades gràcies a les noves tecnologies



# EL REGADIU A CATALUNYA

## Actuacions de l'administració

### SEGARRA-GARRIGUES



Superfície regable ZEPA (ha)	Dotació (m³/ha)
4.433	6.500
13.652	3.500
2.889	1.500
<b>SUMA</b>	<b>20.974</b>
<b>Superfície regable fora de ZEPA (ha)</b>	
33.498	6.500
14.469	1.500
<b>SUMA</b>	<b>47.967</b>
<b>TOTAL S-G</b>	<b>68.941</b>
	<b>4.647</b>



▪ **Pla de regadius de Catalunya (2008-2020) . Resum :**

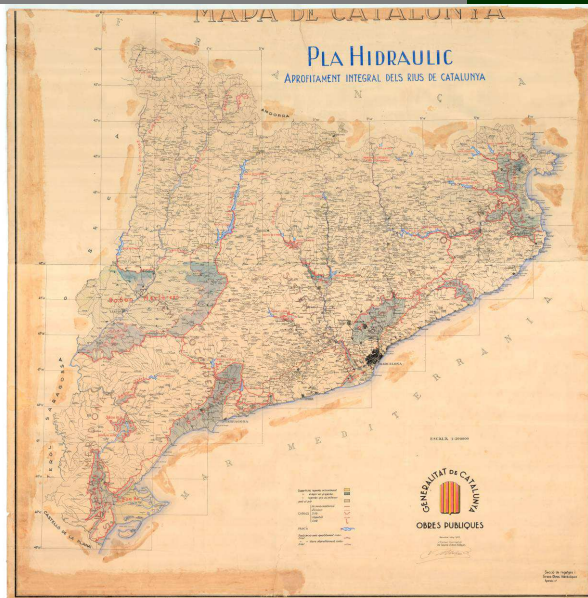
<b>Incrementar :</b>	<b>114.000 ha noves</b>
	<b>55.000 ha amb dotació complerta</b>
	<b>59.000 ha amb dotació de suport</b>
	<b>INVERSIÓ : 2.189 M€</b>

<b>Modernitzar :</b>	<b>175.000 ha de reg tradicional</b>
	<b>INVERSIÓ : 2.407 M€</b>

<b>Inversió Total :</b>	<b>4.596 M€</b>
<b>Superfície Regable Total :</b>	<b>423.000 ha</b>
<b>Increment del valor de la PTA</b>	<b>640 M€</b>
<b>Increment de l'ocupació directa</b>	<b>9.678 UTA</b>
<b>Creació de llocs de treball directes i indirectes</b>	<b>25.239 UTA</b>

▪ **PLA HIDRÀULIC 1935 :**

(Victoriano Muñoz Oms)

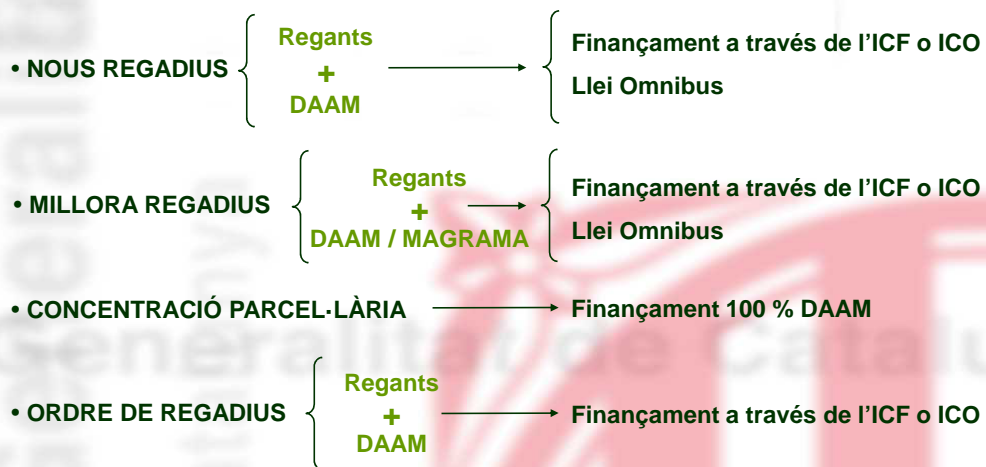


ÍNDEX :

1. SITUACIÓ ACTUAL DELS REGADIS A CATALUNYA
2. OBJECTIUS DEL PLA DE REGADIS 2008-2020
3. ACTUACIONS DE L'ADMINISTRACIÓ
4. **FINANÇAMENT**
5. CONCLUSIONS

Finançament de les obres de regadiu

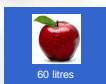
■ DISTRIBUCIÓ DESPESES ACTUACIONS (XARXA COL·LECTIVA) :



ÍNDEX :

1. SITUACIÓ ACTUAL DELS REGADIS A CATALUNYA
2. OBJECTIUS DEL PLA DE REGADIS 2008-2020
3. ACTUACIONS DE L'ADMINISTRACIÓ
4. FINANÇAMENT
5. CONCLUSIONS

Conclusions



- L'AIGUA LA CONSUMEIX EL QUE MENJA LA POMA



- EL CONSUM D'AIGUA DE REGADIU A CATALUNYA ÉS EL 73% DEL CONSUM TOTAL.  
- ELS AGRICULTORS GESTIONEN TAMBÉ L'AIGUA DE PLUJA QUE ÉS 3,5 VEGADES SUPERIOR A LA DE REG.



- EL REGADIU ÉS LA PRINCIPAL EINA PER MANTENIR LA POBLACIÓ RURAL



- A CATALUNYA, CAL USAR L'AIGUA DE REG EFICIENTMENT



- EN REGADIU TENIM QUE PRODUIR CONREUS AMB UNA ALTA RELACIÓ  $\frac{\text{VALOR UNITARI DEL PRODUCTE}}{\text{m}^3 \text{ D'AIGUA UTILITZADA}}$